



北大阪健康医療都市

Northern Osaka Health and Biomedical Innovation Town

patona吹田健都の『フィールド』としての可能性

patona
suita kento

株式会社ライフイノベーション

常務取締役 杉山 純一

LIFE INN  VATION

2021/7/5
第2回健都共創フォーラム

patona ミッション suito kento

人生100年時代の『高齢者向けウェルネス住宅』先導的モデル事業

⇒ 『多世代交流、生涯学習、生涯活躍』を軸とした健都版CCRCの実践

patona 機能 suito kento

① 生活習慣病予防や介護予防を特に意識したウェルネス機能

- ・運動プログラムや栄養プログラムの提供。
- ・居住者と地域住民が集うコミュニティの形成。

② 地域包括ケアシステム機能

- ・定期巡回／随時対応型訪問介護看護などの地域密着型サービス。
- ・訪問診療や調剤薬局の提供などの医療・介護系サービス。
- ・以上による地域包括ケアの拠点構築。

③ 健都内外の関係機関等との連携による付加価値機能

- ・国立循環器病研究センターとの連携による健康サポートサービス。
- ・介護予防講座等のプログラムの開催。
- ・病児・病後児保育機能の実施。



④『生活利便施設、医療、介護、運動、保育、教育、交流』のテーマで構成されるテナントゾーンによる『多世代交流の創出』と『基本機能のブースト』

※上記は吹田市による健都の2街区高齢者向けウェルネス住宅整備・運営事業の公募要件に基づく

patona suita kento 高齢者向けウェルネス住宅

あなたの誇りを建てる。

Panasonic Homes

7F 賃貸マンション

6F



5F サ高住・各種介護事業

4F

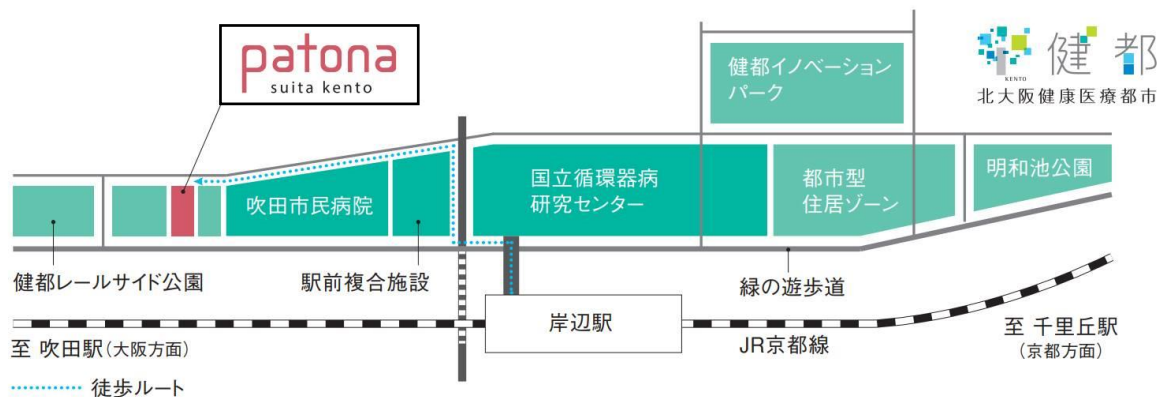
3F



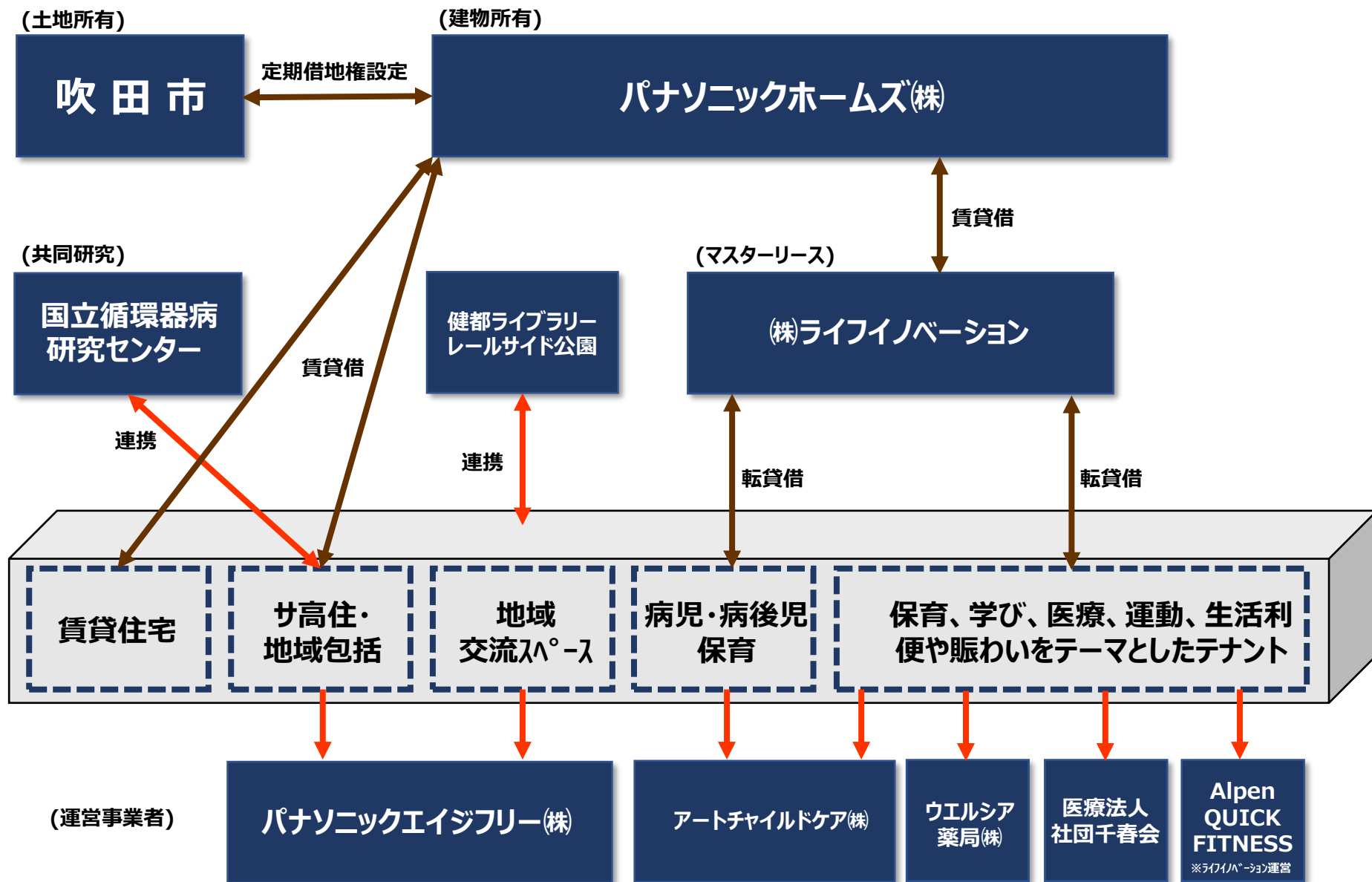
2F テナントゾーン

1F

LIFE INN C VATION



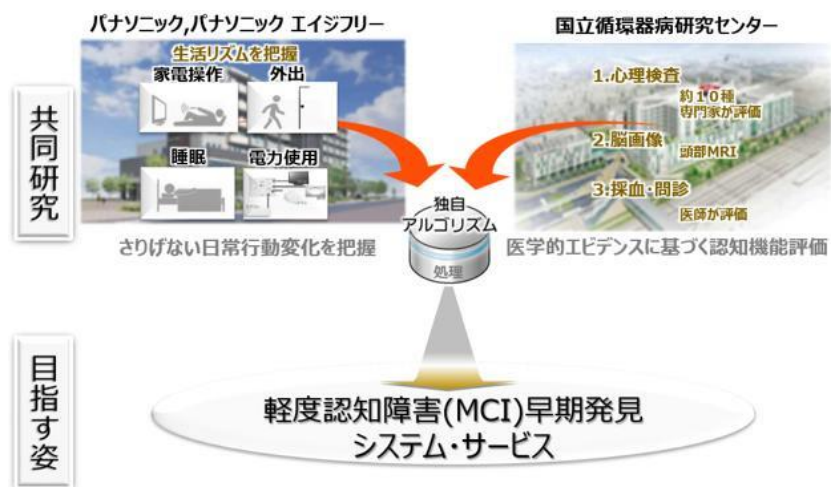
所在地	吹田市岸部新町3-3-3	
建物規模	RC造・地上7階建	
敷地面積	4,172.20㎡ (1,262.03坪)	
延床面積	9,466.38㎡ (2,863.58坪)	
土地所有者	吹田市 (パナソニックホームズにて50年間の定期借地)	
建物所有者	パナソニックホームズ株式会社	
施工会社	株式会社松村組	
事業運営	パナソニックエイジフリー株式会社 アートチャイルドケア株式会社 パナソニックホームズ不動産株式会社 株式会社ライフイノベーション	: サービス付き高齢者向け住宅 他 : 病児・病後児保育事業 他 : 賃貸住宅管理事業 : テナントサプリース事業



3~5階 『エイジフリーハウス吹田健都プレミアム』



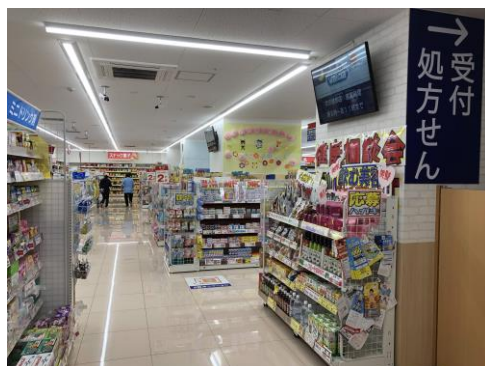
- ◆ サービス付高齢者向け住宅 52室
- ◆ 小規模多機能型居宅介護事業所 9室
- ◆ 定期巡回・随時対応型訪問介護看護
- ◆ 認知症対応型デイサービス
- ◆ 軽度認知障害(MCI)早期発見の共同研究



1階 ドラッグストア 『ウエルシア吹田健都店』



- ◆ 薬剤師・栄養士による健康相談
- ◆ 『ウエルカフェ』地域協働コミュニティスペース運用
- ◆ 国循かるしお認定食品の特設売場



- ◆ ロカボ食品・美容食品・機能性表示食品





2階 病児・病後児保育室

『アートチャイルドケア吹田けんとキッズ』



- ◆ ビエラ岸辺健都クリニックモールの
稲富先生と連携



2階 小規模認可保育園

『アートチャイルドケア吹田けんと保育園』



2階 親子で通える児童発達支援スクール

『アートチャイルドケアSEDスクール吹田けんと』

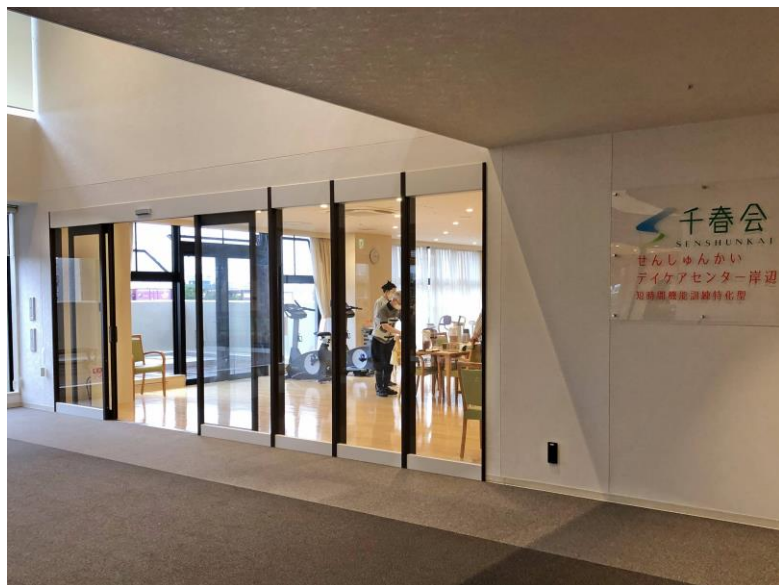


- ◆ お子様への発達療育を通じて、
保護者の気づきや支援を提供
- ◆ 生活リズムの調整『眠育』と運動・
感覚リズムの調整『感覚調整』



2階 訪問診療・訪問看護・訪問リハビリ 『千春会たなのファミリークリニック』

- ◆ 住み慣れたご自宅で安心して暮らし続けて頂けるよう
在宅生活をサポート



2階 通所リハビリ 通常型&短期間機能訓練特化型 『せんしゅんかいデイケアセンター岸辺』

- ◆ 住み慣れたご自宅で安心して暮らし続けて頂けるよう
理学療法士・作業療法士らが在宅生活をサポート



2階 女性専用フィットネス 『Alpen QUICK FITNESS吹田健都』



— 女性が輝く社会づくり・女性のキレイと健康を応援 —

- ◆ 摂津市にもAQFルッツ南摂津を運営
- ◆ 吹田健都の会員来店頻度、全国AQFで突出
- ◆ 女性の健康で企業の『健康経営』もサポート
- ◆ 大人気のゲルマニウム温浴設備を完備



◆ アスマイル連携とアンバサダー活動



健康無関心層にも訴求力のある大阪府の健康ポイントアプリを活用し、試験的な連携イベントの開催とアピール活動を実施しています。

2階 交流ラウンジ『パトナテラス』 1階『ウエルカフェ』 3階『インナーテラス』



- ◆ イベント、セミナー、体操教室等の交流拠点
- ◆ 健都ライブラリーとの連携



ウエルカフェイベント Welcfe

健康教室

管理栄養士・介護予防指導士が
お食事や簡単にできる体操をご紹介します！

動きやすい服装でお越しください

参加無料	日	テーマ
11月23日(月)	ロコモ度テスト	立ち上がり・2ステップ・ロコモ25
12月6日(日)	健康体操	・ストレッチ・ロコトレ
1月25日(月)	健康体操	・ストレッチ・ロコトレ

時間 10:00~14:00

会場 ウェルシア 吹田健都店
「ウエルカフェ」
住所：大阪府吹田市岸部新町3-33パトナ101
TEL: 06-6192-7110

主催 ウェルシア薬局株式会社

予約制 定員：8名

ウェルシアで 参加無料

メルカリ教室

店内のウエルカフェで、メルカリ認定講師に習ってメルカリの出品方法を学ぶことができる教室です。

スケジュール
7/1(木)、7/15(木)
各日3回開催
①10:30~12:00
②13:00~14:30
③16:00~17:30
定員：各回6名

ウエルシア吹田健都店

ご予約はこちらから！ご参加お待ちしております！

お電話から WEBから

お問い合わせ 03-6706-4843

2次完コードの予約サイトから

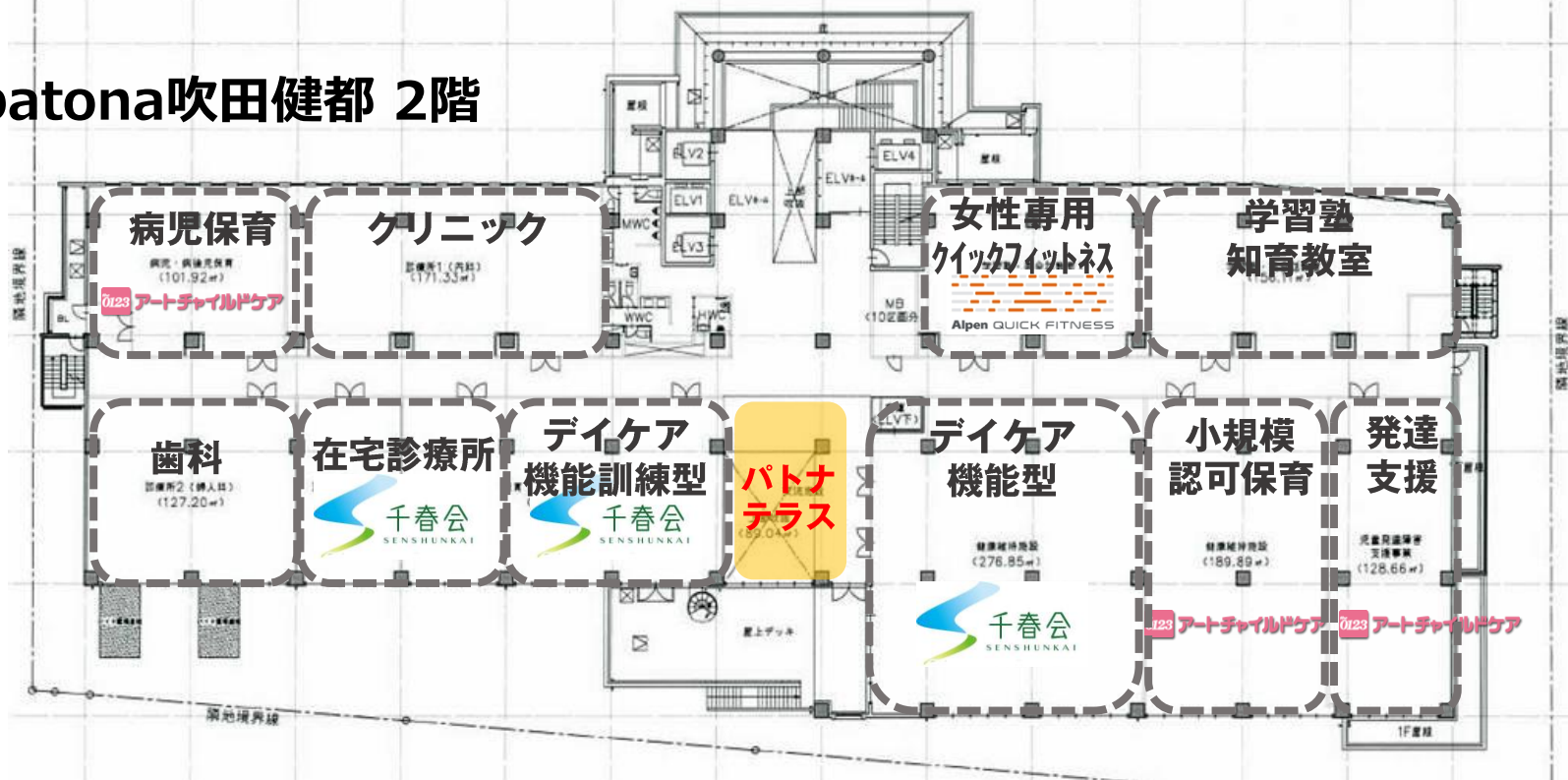
1・2階各施設の利用者の世代や属性の一覧

業態	ドラッグストア 調剤薬局	病児・病後児保育	小規模認可保育	児童発達支援	訪問診療 訪問看護 訪問リハビリ	デイケア 通常型& 機能訓練特化型	女性専用 フィットネス	地域交流 スペース
施設名	ウエルシア 吹田健都店	アートチャイルドケア 吹田けんとキッズ	アートチャイルドケア 吹田けんと保育園	アートチャイルドケア SEDスクール 吹田けんと	千春会たなの ファミリークリニック	せんしゅんかい デイケアセンター-岸辺	Alpen QUICK FITNESS 吹田健都	パトナテラス ウエルカフェ
利用者	不特定多数	子育て世代	子育て世代	子育て世代	シニア	シニア	主に30~70代 の女性	不特定多数
備考		共働き世帯の 傾向強い			在宅生活指向	在宅生活指向	健康と美容に 関心傾向	健康や交流に 関心傾向

・1階のウエルシア薬局を除き、『不特定多数の利用者』というよりは『特定もしくはある種の属性を帯びた利用者』が継続的な施設利用をする傾向にあります。

・『実証実験』、『データ取り』、『事業連携』のフィールドとしての可能性があればお気軽にご相談ください。

patona吹田健都 2階



・2階のテナントスペースでは、patona吹田健都のコンセプトに沿った事業者の募集をしています。(※約20～50坪区画)

・地域交流スペースである交流ラウンジ『パトナテラス』は、地域住民、研究者、事業者等の健都ステークホルダーの皆様にご利用頂けます。

(※予約制／現在はコロナ禍対応のため利用制限中)

健康維持・増進の4大要素 = 医療、運動、栄養、社会参画

(社会参画・・・交流、コミュニティ、他者とのつながり、生きがい、のイメージ)

産官学民連携により、

- ①『社会参画』の健康への効果の可視化（定量的評価）
- ②交流の場となる『地域の居場所』づくりやその活動を継続的に支える仕組みづくりの実現に関心を持っています。

そして、patona吹田健都は、健都ステークホルダーの皆様のパートナーとして、より身近な存在、フィールドを目指していきたいと思います。

patona吹田健都
公式ウェブサイト



交流ラウンジ
『パトナテラス』のご予約はコチラ

テナント募集問合せはコチラ

メールアドレス
sugiyama@life-i.com

