

スマホ・アプリ活用による スポーツIPを活用した 地域健康ソリューション

リアルワールドゲームス株式会社
代表取締役社長 清古 貴史



01 | 企業紹介

「歩いて充実した人生を」

～位置情報xAIで、デジタルヘルスケアの未来を拓く～



×

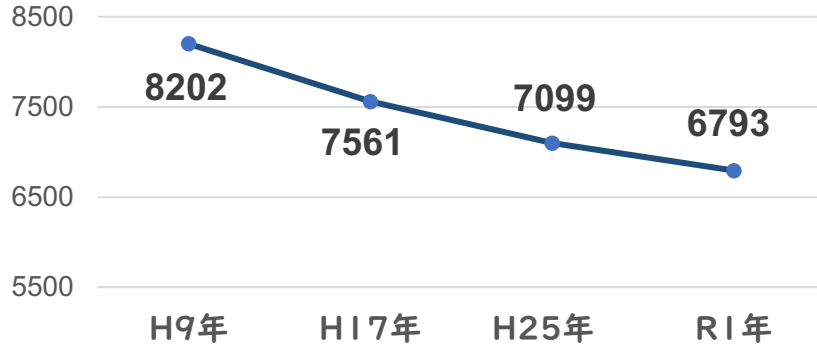


×



Sport in Life

男性の歩数の推移



過去20年で一日の平均歩数
約**1400**歩減少



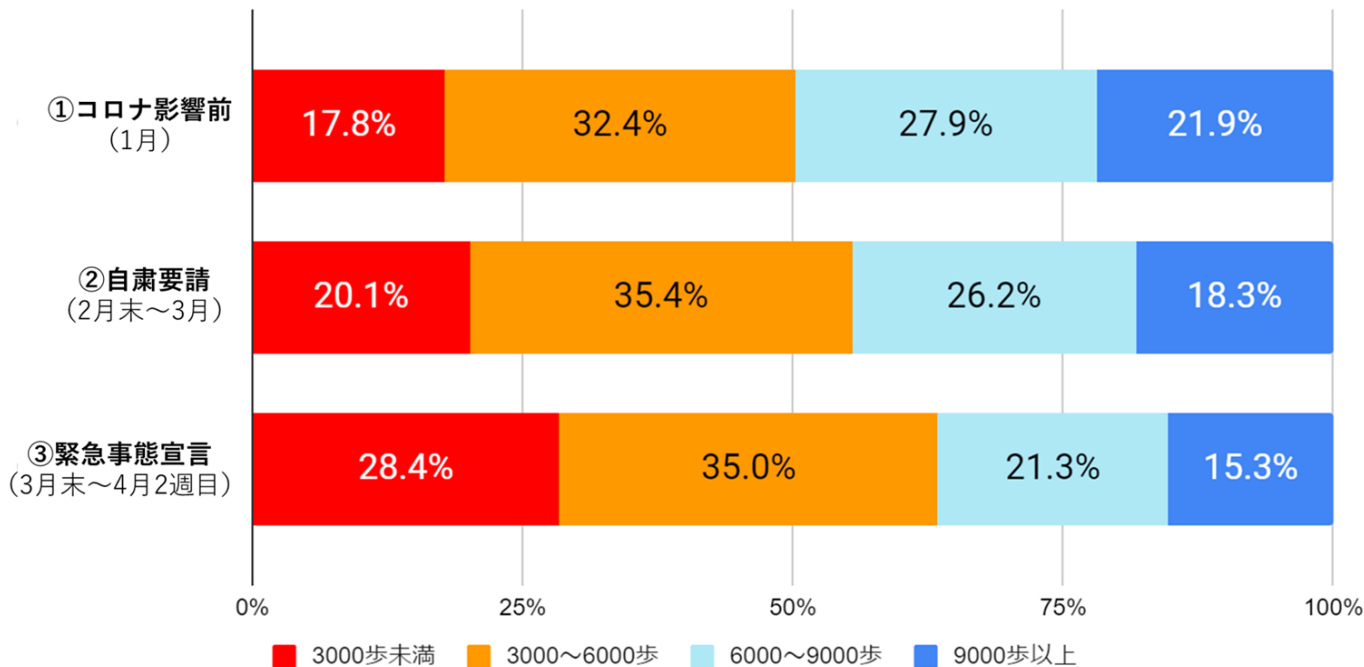
歩かなくなったことで…

女性の歩数の推移



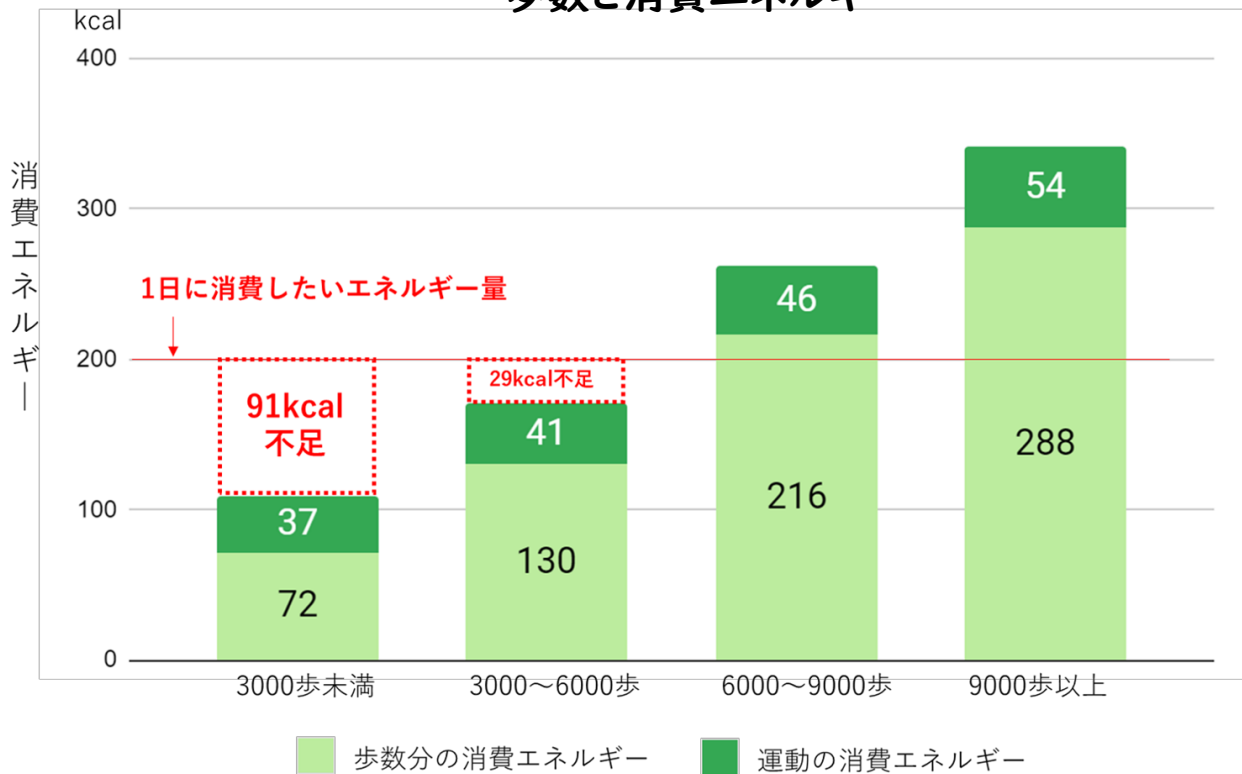
生活習慣病の患者数（予備軍も含む）
2000万人以上

コロナによる歩数の変化(2020年)



コロナの影響により
28.4%以上の人が
3000歩未満

歩数と消費エネルギー



3000歩未満の人は
1日に91 kcal不足している
(91kcal=ウォーキング21分)



91 kcalを追加で消費する

ウォーキングで
新たな運動習慣を創造する

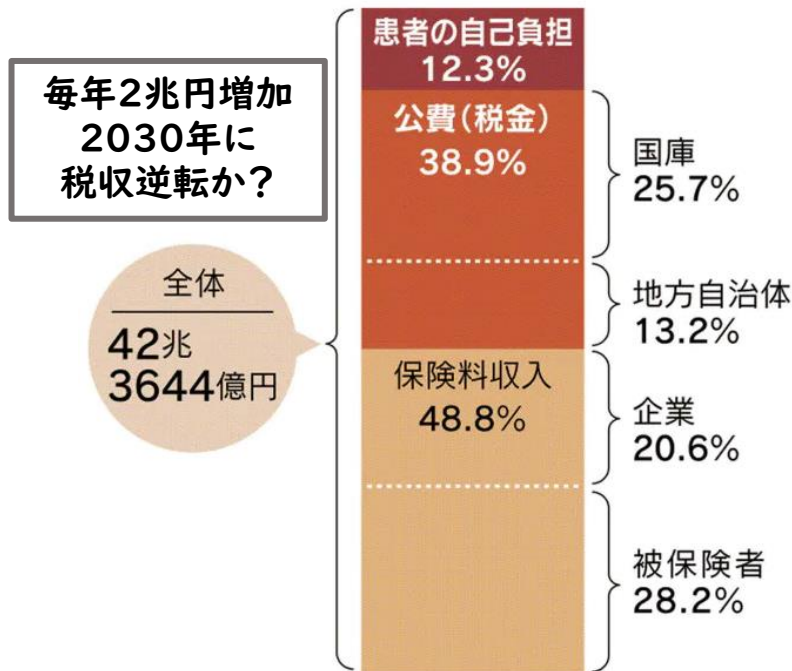


人工透析
500万円/年



胃ろう
500万円/年

国民医療費の財源別の内訳(2015年度)



(注)厚生労働省調べ、「自己負担」には救済給付などの原因者負担を含む

<https://dm-net.co.jp/seido/02/>
<https://medicalnote.jp/contents/150806-000008-CSIGKH>
<http://www.inbong.com/2012/0227irou/>
<https://style.nikkei.com/article/DGXMZO32105120S8A620C1PPD000/>

■ 会社概要

商号	リアルワールドゲームス株式会社
設立	2017年2月
資本金	4000万円(累計調達4億円)
従業員	12名
所在地	〒100-0004 東京都千代田区大手町一丁目6番1号 大手町ビル4階FINOLAB内

■ 主要メンバー構成



代表取締役社長
清古 貴史(せいこ たかし)
位置情報ゲームスペシャリスト
早稲田大学スポーツビジネス研究所 招聘研究員
ingress最高レベル、ポケモンGO L41
位置情報アプリを用いて4年で2万km以上、地球半周を歩く



元気な社外取締役・株主
大下 聡(おおした さとし)
バンダイナムコエンターテインメントの前社長で7年間で時価総額を6倍にし、現顧問。長くゲーム業界にいる人脈を駆使して弊社を支援

■ 外部アドバイザー(一部抜粋、順不同)



医師
加藤浩晃
デジタルハリウッド大学院大学客員教授 眼科医



医師
森 維久郎
腎臓内科医



医師
五十嵐 健祐
医療法人社団お茶会お茶の水循環器内科院長



医師
近都 真侑
産婦人科、産業医



顧問弁護士
増島 雅和
森・濱田松本法律事務所
パートナー弁護士



顧問弁護士
小笠原 匡隆
法律事務所ZeLo
代表弁護士



顧問弁護士
佐藤 有紀
創・佐藤法律事務所
パートナー弁護士



経済学部教授
溝口 哲郎
高崎経済大学経済学部
国際学科 教授

応援・協賛・受賞・協業・認定企業一覧



02 | 弊社製品・サービス紹介

ビジネスモデル 地図アプリを提供

観光 × 健康 × エンタメ = ヘルスツーリズムを実現する





“歩いて”町の特長的なスポットを発見する
3D地図位置情報ゲームアプリ

「ビットにゃんたーず」

(ビットにゃん)



Real
World
Games



Sport in Life

ビットにゃんたーずの主な機能 (スポット・ミッション機能)

①スポット機能

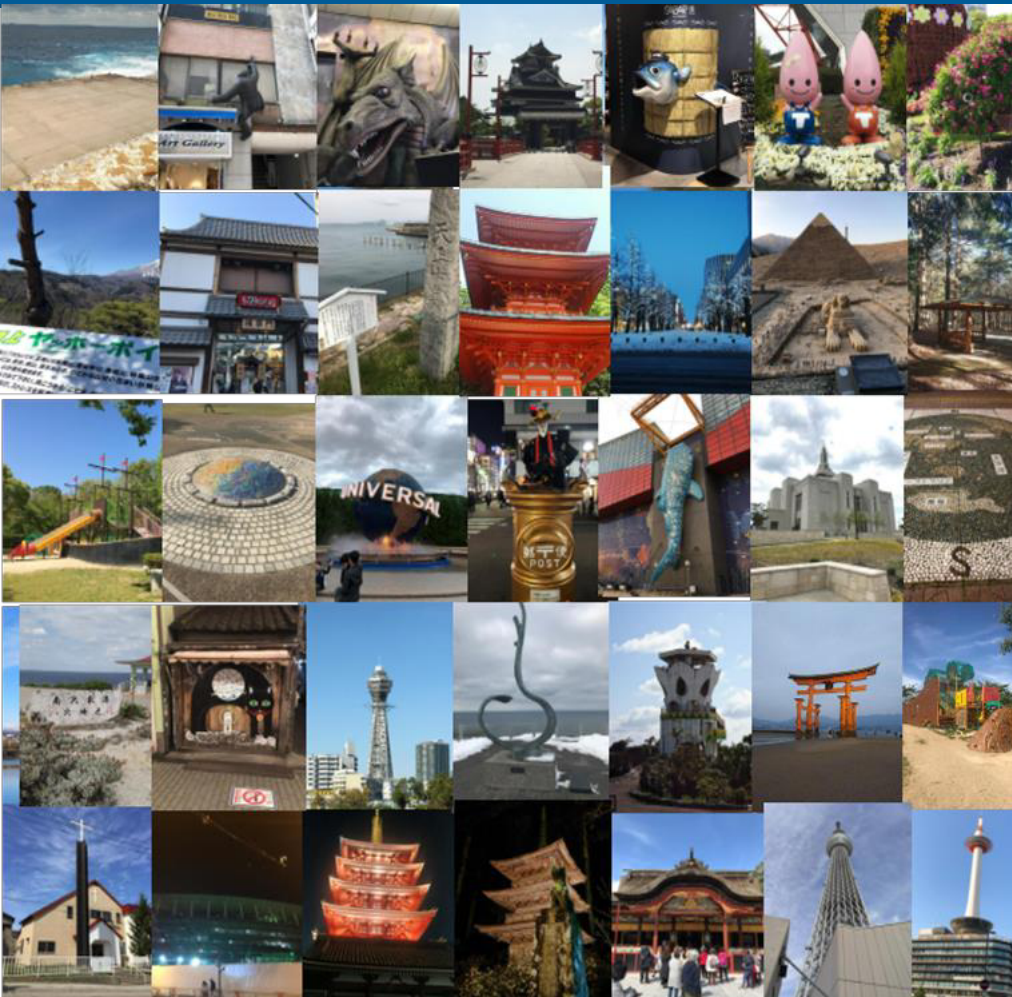


特長的な場所(神社,観光地など)を見つけ、「スポット」として写真をアプリに登録をします。

②ミッション機能



ユーザーは毎日の健康行動を促すミッション※を達成すると、ゲーム内ポイント「ネコイン」がもらえます。集めたネコインは仮想通貨「アルクコイン」と交換できます。(※国立健康・栄養研究所監修)



全国のビットにゃんユーザーが
集めたスポットデータ

20万件 (ポケモンGOの1/5)

全国各地で弊社アプリを利用した
イベント等の実施が可能

属性毎で表示切替可能

カテゴリ: 運動 | 属性: 年代

週 | 月 | 年

時間軸で表示切替可能

歩数

平均 8000歩未満
2019.12.02 - 2019.12.08

年代	割合
20代	30%
30代	45%
40代	20%
50代以降	5%

歩行距離

平均 6km未満
2019.12.02 - 2019.12.08

年代	割合
20代	20%
30代	30%
40代	40%
50代以降	10%

スコアリング機能をもとに
属性情報別にランキング作成可能

部平均 | 個人別 | 人事部

運動 | 食事

週 | 月 | 年

歩数

平均 8757歩
2019.12.02 - 2019.12.08

曜日	歩数
月	9000
火	8800
水	8700
木	8900
金	8800
土	8000
日	7800

歩行距離

平均 6.5km
2019.12.02 - 2019.12.08

曜日	歩行距離 (km)
月	7.0
火	6.8
水	6.7
木	6.9
金	6.8
土	6.2
日	6.0

階段上り

※階段以外は、1階は3m換算
平均 11.0階
2019.12.02 - 2019.12.08

曜日	階段上り (階)
月	15
火	13
水	12
木	16
金	14
土	3
日	4

運動・食事・睡眠・状態把握の項目別に、活用状況の推移を確認することが可能

競合比較 (地域創生)

比較項目	3D地図	キャラ	健康管理	観光機能	防災機能	開発コスト	カスタマイズ	総合評価
ビトにゃん (地域創生版)	○	○	○	○	○	◎	◎	16/21
ドラクエウォーク	◎	◎	×	△	×	×	×	7/21
ポケモンGO	◎	◎	×	△	×	×	×	7/21
駅メモ	×	○	×	△	×	△	×	4/21
あすけん	×	×	◎	×	×	△	△	5/21
aruku&	×	△	×	△	×	○	◎	7/21
アルコイン	×	×	×	×	×	○	△	4/21
kenkom	×	×	◎	×	×	○	△	6/21

03 | 実績

2020年8月より、国立健康・栄養研究所監修の下、「位置情報アプリユーザーに対するインセンティブと健康行動介入アプリによる身体活動増加効果に関するパイロット研究」を開始。

PR TIMES プレスリリース・ニュースリリース配信サービス **PR TIMES**
 Top | テクノロジー | モバイル | アプリ | エンタメ | ビューティ | ファッション | ライフスタイル | ビジネス | グルメ | スポーツ

リアルワールドゲームスと国立健康・栄養研究所による歩行に関する実証実験の事前告知

RWG 🕒 2020年8月7日 16時22分

📌 [シェア](#) [ツイート](#) [はてブ](#) [ブックマーク](#) [その他](#)

リアルワールドゲームス株式会社（東京都千代田区、代表取締役：清古 貴史、以下「RWG」）は国立健康・栄養研究所と「位置情報アプリユーザーに対するインセンティブと健康行動介入アプリによる身体活動増加効果に関するパイロット研究」を致します。

リアルワールドゲームス株式会社（東京都千代田区、代表取締役：清古 貴史、以下「RWG」）は国立健康・栄養研究所と「位置情報アプリユーザーに対するインセンティブと健康行動介入アプリによる身体活動増加効果に関するパイロット研究」を致します。

■国立健康・栄養研究所について
<https://www.nibiohn.go.jp/teiken/>
 国民の健康の保持・増進及び栄養・食生活に関する調査・研究を行うことにより、公衆衛生の向上及び増進を図る公的機関としての役割を与えられている研究所です。

■研究の目的
 身体活動不足は我が国の死亡原因の第3位に位置しており、最近ではコロナ禍による外出自粛などにより一層深刻化しています。
 身体活動を継続させるには、健康無関心層や行動非継続層に対する日常的な動機付けやインセンティブが有効です。

プレスリリース（2020年8月7日）

confidential

実施目的

弊社内で検証された、インセティブ付与による身体活動（歩数）増加の効果をより精緻に実証するため、外部権威機関と提携し、共同実証実験を実施

実施スケジュール

8/11（火）募集開始
 8/21（金）抽選
 8/24（月）実証実験開始（当選者はアプリ内で介入群か対照群と表示される）
 9/20（日）実証実験終了（3か月の観察期間の開始）
 12/13（日）観察期間終了

実施パートナー

国立健康・栄養研究所について
 国民の健康の保持・増進及び栄養・食生活に関する調査・研究を行うことにより、公衆衛生の向上及び増進を図る公的機関としての役割を与えられている研究所

応援企業

応援企業様一覧（随時更新）

おいしいは やさしさ
UHA味覚糖 **三菱地所** **FINOLAB** **PLUGANDPLAY JAPAN** **ITICKET FITNESS**

応援企業メリット

松竹株式会社

isiD

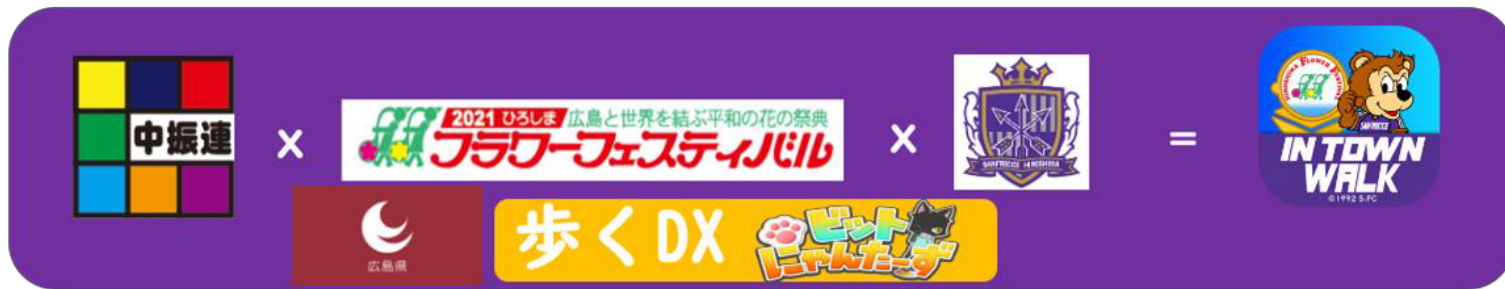
東芝製菓

BAN DAI

1. 実証実験の速報レポートが提供される
2. 弊社Webサイトにロゴを掲載してリンク
3. 実証実験後のテスト導入費1か月無料

※応援企業従業員様に健康管理サービスをテスト導入をされる場合は1か月無料

商店街と広島最大イベントとJ1サッカーチームの課題を弊社「歩くDX」で解決。
「チーム×人×街を歩くで繋ぐ」 2021年4月24日-5月9日実施



歩くDXで広島市の街と人をアップデート



広島県



2021 ひろしま 広島と世界を結ぶ平和の花の祭典
フラワーフェスティバル



広島本通商店街
Hiroshima Hondori Shopping Street



開催期間: 2021.4.24 [Sat] ~ 5.9 [Sun]



選手コレクションを4週間でコンプリートしよう！



弊社の位置情報ゲーム
「ビットにゃんたーず」
とのコラボ企画です。

4週間のTwitter連動
キャンペーンです。



選手が位置情報ゲームに登場

全国対応
先着52名

全選手サイン入り色紙
& ロゴTシャツ
両日1名（フルコンプ）

規定数集
めると
スタジアム
で交換

A賞 オリジナルボールペン（非
売品）両日5名

B賞 オリジナルエコトートバ
ック（非売品）両日20名

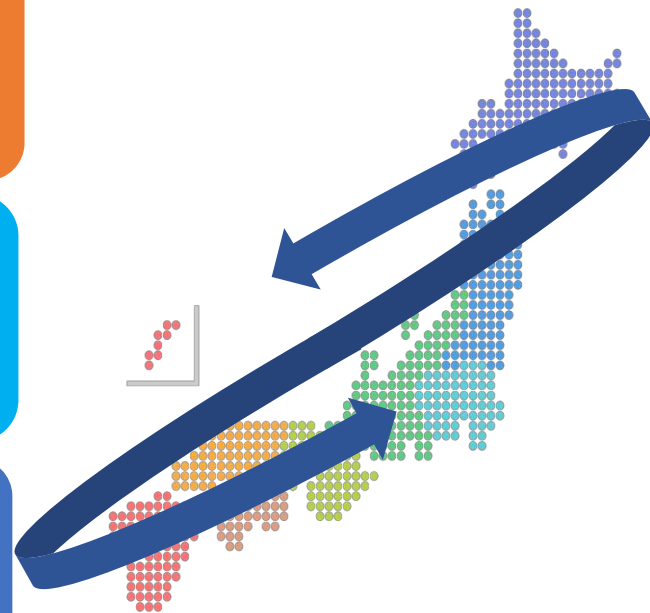
御社商品をスタジアム
チケット購入後の会場で
1/23、1/24に交換

アルファーズウォーク
参加者200名/500名
（ファンクラブ）

選手コレクション14名全員
をコンプリート60名

28日間で日本1周を歩行

参加者の3分の1が非常にアクティブ
に歩いたのが立証されました



※仮にファンクラブ25000人
なら10000人参加
3000人コンプリート
日本50週のインパクト

熱狂的ファンは28日で
70万歩も歩きました
(1日平均35000歩)



チーム×地域×ファン



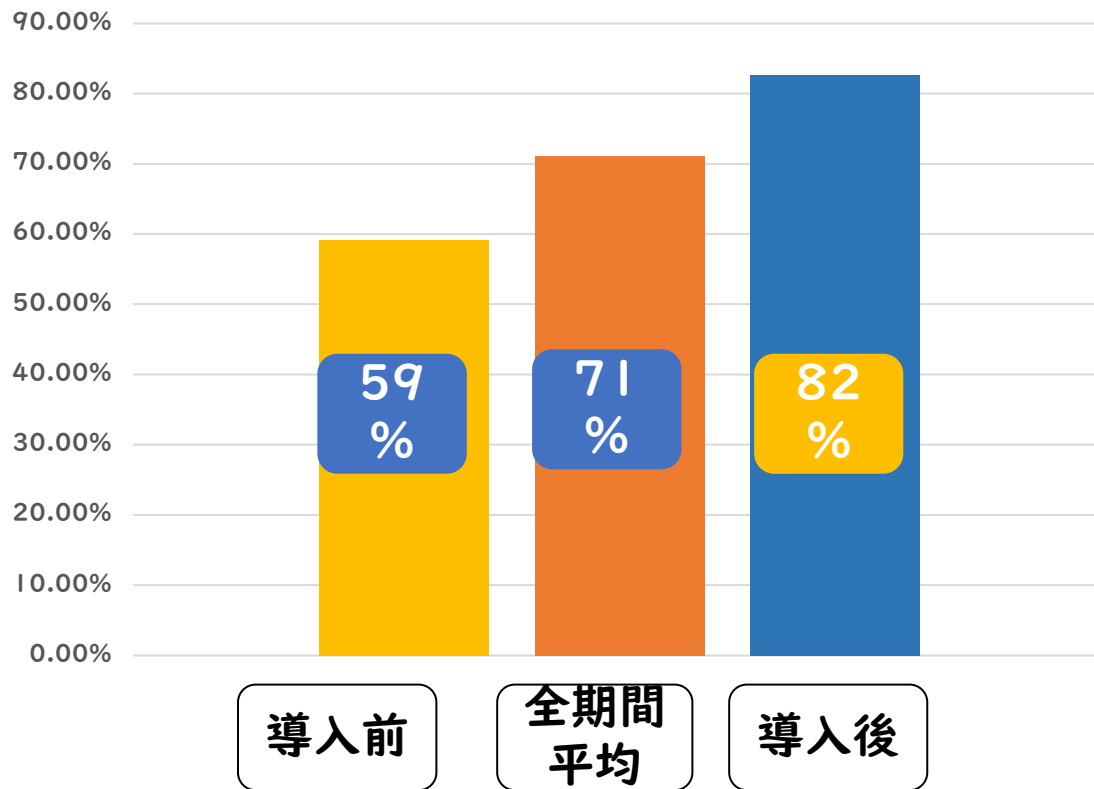
エテキチ @etekichimahjong · 5時間
骨折入院して、しばらく松葉杖状態でしたが、やっと松葉杖無しで歩けるようになったので、リハビリかねてウォーキング。
アルファマンをゲットして、これでコンプリートしたことになるのかな？
#アルファーズウォーク



とある中の人 @basketban · 1月6日
#ビットにやんたーず 面白いです！
やり込み要素もたくさんあり、飽きません！
毎日欠かさなかったドラクエウォークのログボを逃すほどです...笑
明日、新越谷駅の落合選手をスポット申請してきます！ぜひスポット評価お願いします！
#越谷アルファーズ
#ビットにやん #アルファーズウォーク



実績③:アルファーズウォーク導入後勝率が23%上昇



#アルファーズウォーク2

フォトコンテスト Instagram&Twitter



地域活性化
実績例
第2弾



期間：2021.3.27[Sat]-4.24[Sat]

詳細→ <https://note.com/rwg>

実績③：アプリ完結のマイクロツーリズム・リアル宝探し

エノシマトレジャーが位置情報ゲームになって復刻!!



第1弾 エノシマトレジャー
【龍守の一族と五頭龍の加護】
(2017年春 開催)

- 開催期間：2021年2月9日(火)～
- 開催場所：江の島
- 所要時間：1～2時間
- 参加料金：550円(税込)

※参加にはスマートフォンが必要です。
 ※参加には「ハンターズウィレッジ」の会員登録および位置情報ゲーム「ビットにゃんたーず」のアプリインストールが必要です。
 ※「ビットにゃんたーず」は現実世界を歩いてさまざまな宝庫を探す位置情報ゲームです。
 ※Read World Games All Rights Reserved.

「ハンターズウィレッジ」対応の位置情報ゲームとして、過去のエノシマトレジャーがふたたび遊べるようになりました。
 実際に江の島内を歩きながら、アプリ画面に現れる謎を解かし、手がかりやヒントを入力して宝の在りかを見つけてください。その後、ハンターズウィレッジで発見報告すればハンターポイントをGET!!

遊び方の手順

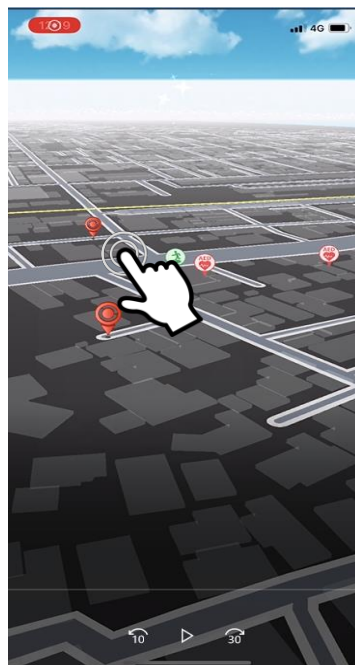
- ①新規会員登録をする**
QRコードと「ハンターズウィレッジ」で会員登録。ハンターネームとパスワードを必ず入力してください。
- ②参加料金を決算する**
「ハンターズウィレッジ」内の「エノシマトレジャー」龍守の一族と五頭龍の加護】詳細ページからクエストを「購入」しよう！決済が完了したら【参加】ボタンを押せばOK!
- ③アプリで遊ぶ**
ハンターズウィレッジにログインし、マイページからクリアワードを発見報告をしよう!

- 1 「ビットにゃん」アプリをインストール！appleIDまたはGoogleアカウントでサインイン!
- 2 画面右下のユーザー名を入力!
- 3 位置情報取得を許可し、利用規約に同意しよう!
- 4 「マイページ」下の謎解きアイコンを押して、設定画面で「エノシマトレジャー」を解しよう!
- 5 ハンターネームとPWでログインしよう!



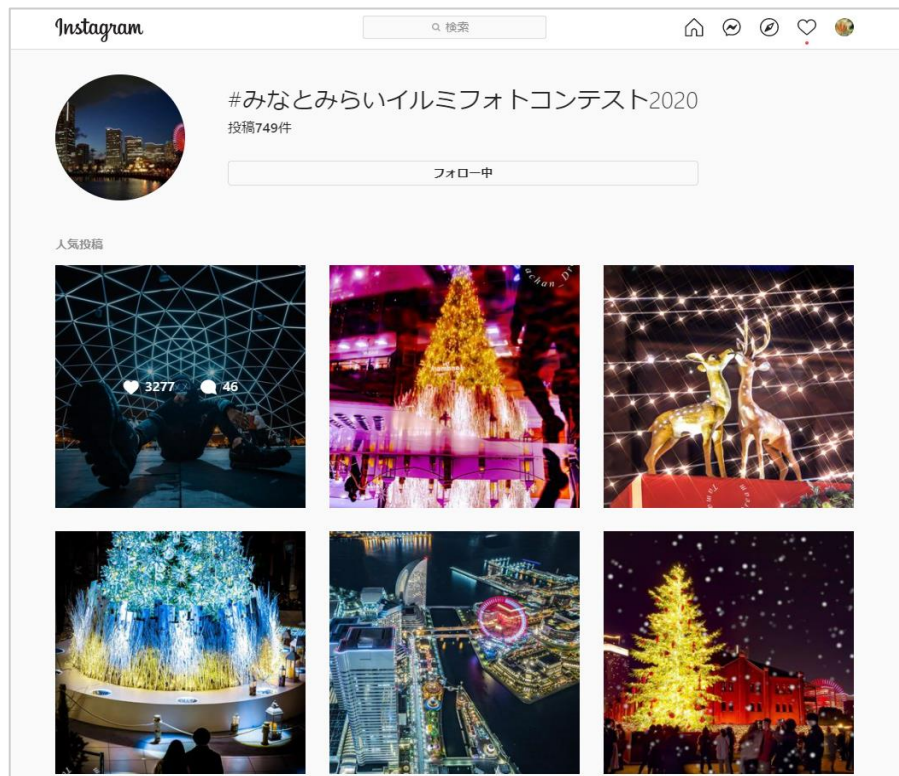
confidential

※15年間連続で毎年2万人が参加するイベントを弊社でアプリ化
 全国展開予定



本アプリは、健康、観光、防災機能を融合した位置情報アプリです。

※画面はイメージです



みなとみらいイルミフォトコンテスト2020 (開催期間:2020/12/11~12/27)

■実績

- ・イベントハッシュタグ付きの投稿数:1,400件
- ・ユニーク投稿数:650件
- ・アンバサダー就任数:12名
- ・公式アカウントフォロワー数:0人→640人

経済効果 平均1,200万円*達成
運営ノウハウを、本提案にも活かします。

*平成29年度 集客実人員調査及び観光動態消費動向調査報告書 横浜市文化観光局の日帰り単価6200円、宿泊単価33000円の平均値から算出

#みなとみらい桜フォトコン2021

応募期間：2021年3月20日（土）～ 4月5日（月）
みなとみらい全域＋一部周辺ベイエリア

特別協賛賞
横浜ベイホテル東急
ペア宿泊券



みなとみらいフォトコンテスト実行委員会



**ペット
ローズ**

*Yokohama
Rose Week*

© ITOON/GN

フオトコン

📷 #横浜ローズウィーク 2021

応募期間：2021/5/12(水)～5/31(月)

横浜ローズウィークフォトコンテスト実行委員会
横浜市連携事業者

「カーンベストバッグ」プレゼント!



スタンプラリー参加者の約**50%**は景品を交換しました。

→本イベントを通じて**ガーデンツーリズム**が実現できました。

イベント期間を一年間にした場合、
5,390,000円の歩行促進による医療費抑制効果が期待できます。
さらに参加者が1.5万人いた場合、
年間で**539,000,000円**の医療費抑制効果が期待できます。※2

ガーデンツーリズム：

地域の活性化と庭園文化の普及を図るため、
各地域の複数の庭園の連携により、
魅力的な体験や交流を創出する取組※1

イベント参加者の総歩数



※1 国土交通省ホームページ

https://www.mlit.go.jp/toshi/park/toshi_parkgreen_gardentourism.html

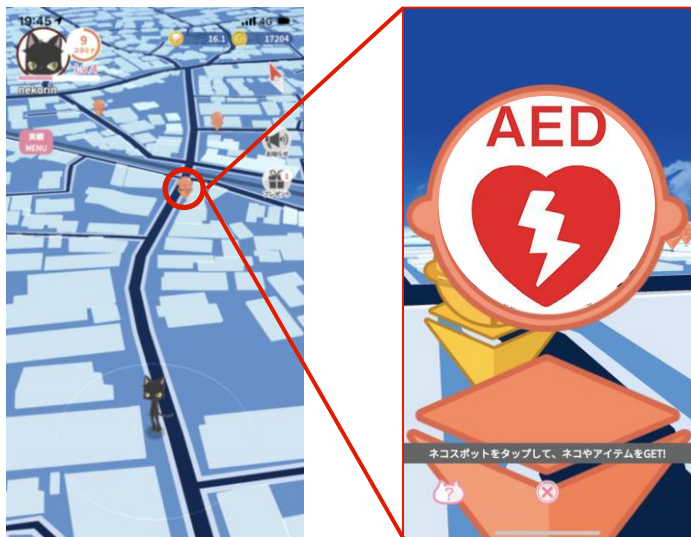
※2 1日1,500歩より多く歩くことで1人あたり年間35,000円の医療費削減(国交省試算)

04 | 健都で行いたい事

弊社アプリに 1)AEDの場所を示す 2)MySOSの機能を搭載することで心肺停止からの社会復帰率”世界一”の実現を目指します。



①通常プレイ時



AEDスポットを作成することで
日常生活からAEDの位置を知ることができます。

②SOS発生時



設置エリアのSOSボタンが押されると以下の流れによって
アプリ内で状況確認を行います。

②：ガンバ大阪との連携企画の実施

健都でもスポーツIPを活用した地域健康ソリューションを実施し、各ステークホルダーの課題を解決できればと考えています。



北大阪健康医療都市
健都



協業パートナー募集

- 一緒に歩きましょう!

びとにゃん

検索



〒100-0004 東京都千代田区大手町1-6-1 4F FINOLAB

biz@realworldgames.co.jp

担当:清古 貴史(せいこ たかし)

<https://www.facebook.com/takashi.seiko/>

FacebookメッセージでもOKです。

