

地球の恵みを、社会の望みに。

 **エア・ウォーター**

エア・ウォーター健都 のご紹介

ウェルネス開発センター 健都企画グループ

松川 健宏

Agenda

目次

1. エア・ウォーターとは

2. エア・ウォーター健都とは

3. 健都における連携

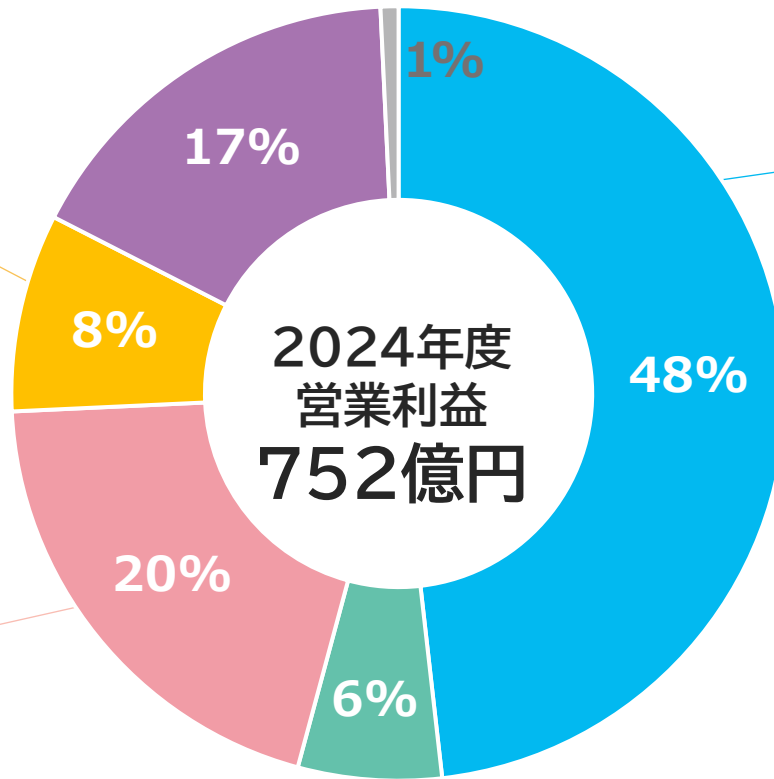


商号	エア・ウォーター株式会社
代表者	代表取締役社長CEO兼COO 松林 良祐
本社所在地	大阪府中央区南船場
売上収益	連結 1兆759億円 (2025年3月期)
グループ会社数	261社(2025年3月末時点)
従業員数	連結20,836名 (2025年3月末時点)





ガスを起点に、多様な事業を展開し、独自の事業ポートフォリオを構築





医療現場に不可欠なガスに加え、医療設備、医療機器、衛生材料など 多彩な製品・サービスを提供



医療設備



医療ガス

医療機器(HOT)



医療機器(HVSIモニタ)



アウトソーシング受託(SPD・滅菌)



衛生材料



注射針



化粧品



エアゾール製品



冷凍食品からハム、青果卸・加工・小売、飲料、スイーツへと事業を拡大



ハム・ソーセージ



スイーツ



飲料



栽培・農産



野菜加工



青果小売

エア・ウォーター 健都のご紹介

「エア・ウォーター健都」とは

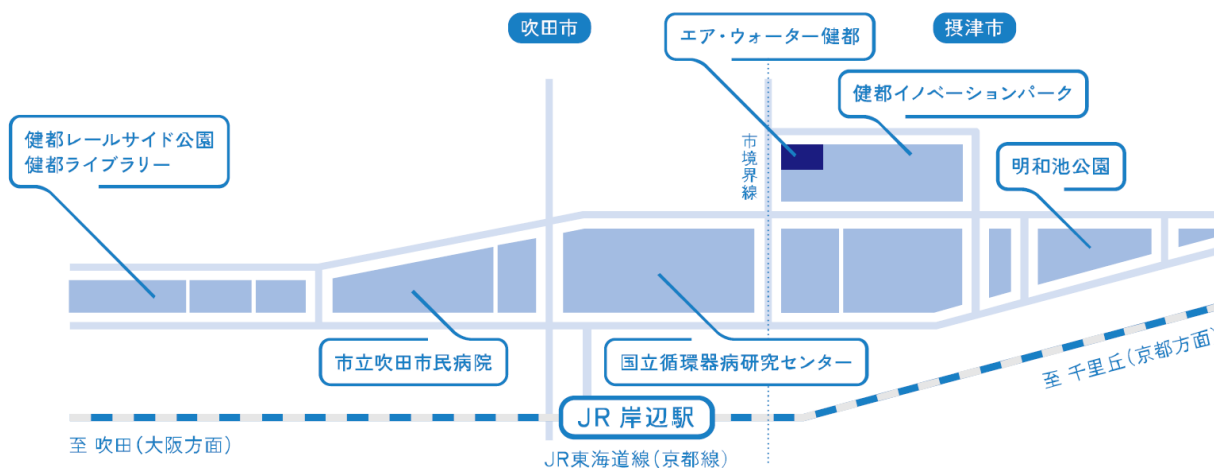
【コンセプト】

未来の「WellBeing」社会に向けた、ウェルネス研究開発拠点

【機能】

○ウェルネス分野 研究開発品のトライアルの推進

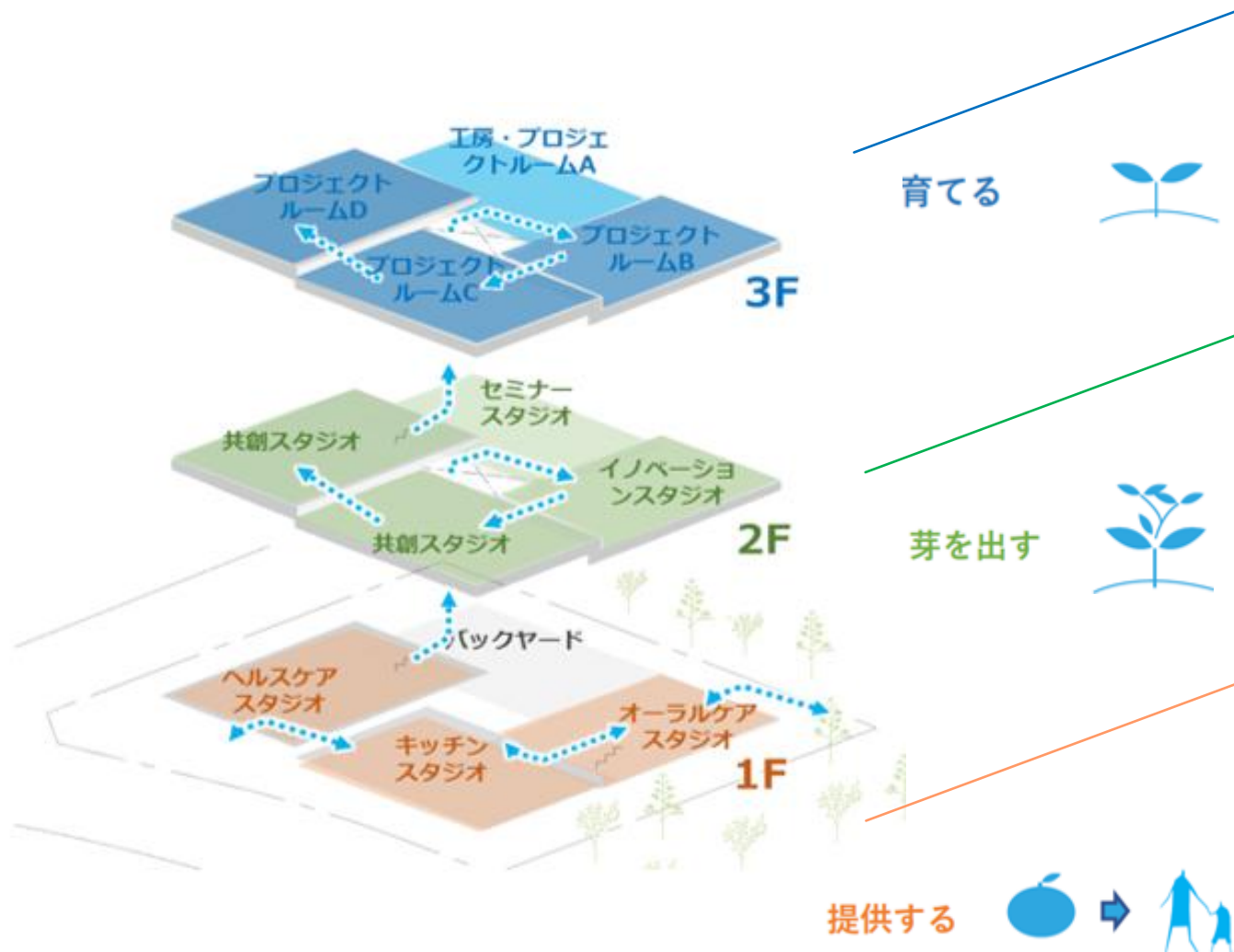
○協業・パートナーの探索と創出



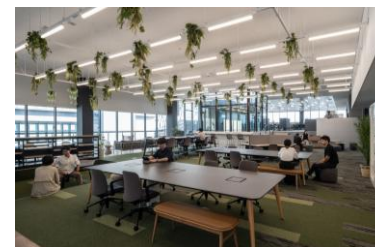
2025年10月 **リニューアルOPEN**
パーソナライズの取組み強化

JR岸辺駅より徒歩8分

連携、開発、実証のイノベーションサイクル



研究開発の場



オフィス



3Dフードプリンターなど

連携促進の場



イノベーションスタジオ
(未来ビジョンの共有)



共創スタジオ
(技術紹介)



試作キッチン

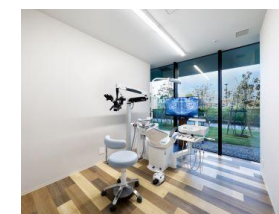
サービス実証・データ取得の場



ヘルスケアスタジオ
(測定・提案)



キッチンスタジオ
(カフェ)



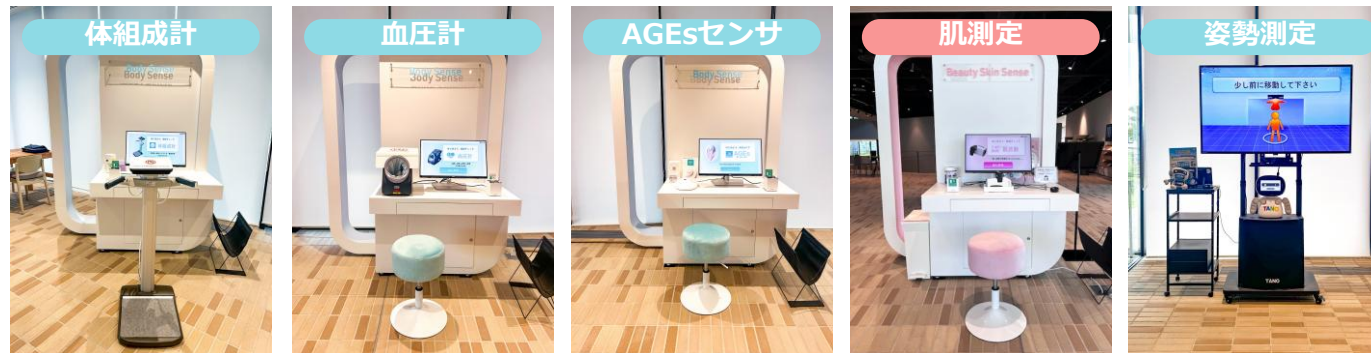
オーラルケアスタジオ
(歯科医院)

1F ヘルスケアスタジオ

ウェルネス分野の製品・サービスの研究・開発、実証の場

- ・最終糖化産物(AGEs)や肌測定の結果に応じて、カフェメニューをレコメンド
- ・バイタルデータは、製品・アルゴリズム開発に活用
- ・行動データは、コミュニティ形成の仕組みづくりに活用

内容一覧(測定器5種)



体組成

血圧

最終糖化産物
(AGEs)

肌

4種を測定

測定結果に応じて、AIが「スクエアキッチン(当館1階)の
おすすめメニュー」「夕食メニュー」を提案！

※AIはテスト段階です。

レコメンド画面

おすすめの組み合わせ



1. 名物 高原ブロッコリー・えび・じゃがいものジェノベーゼソース



1F スクエアキッチン

□からはじまる未来



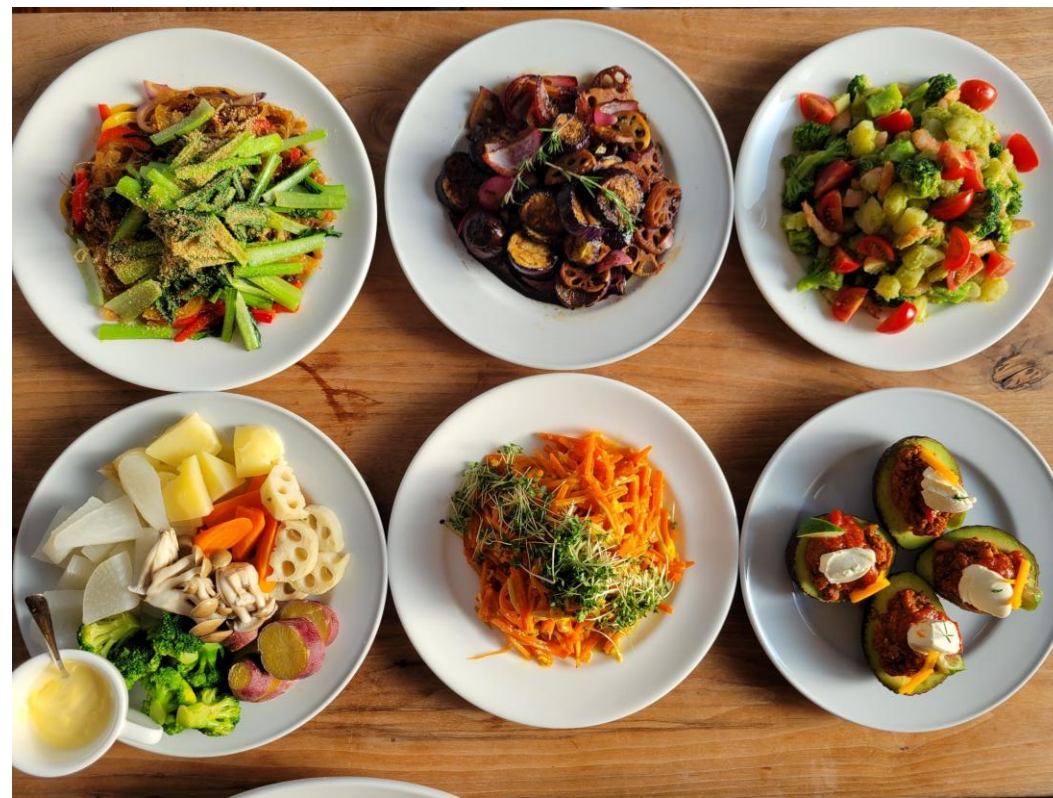
スクエア
キッチン

kitchen

測定したバイタルデータをもとに、
ショーケースからお好きな食材を選び
自分だけのプレートのカスタマイズで
きます！

目的

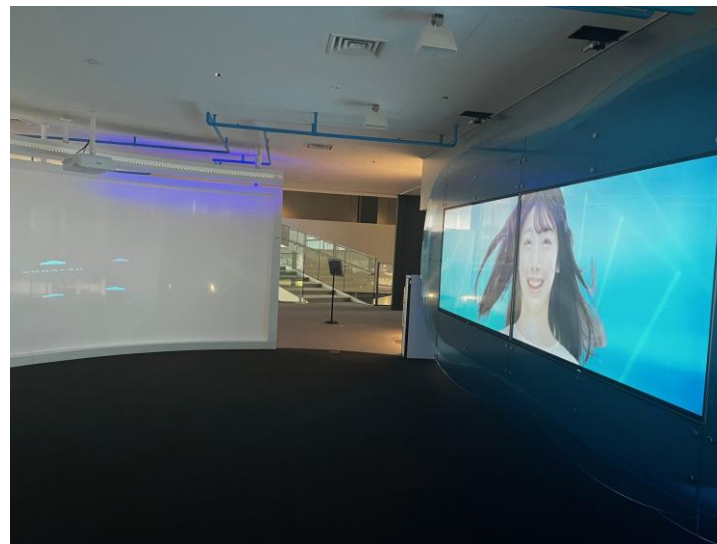
- ・来場者の健康増進
- ・パーソナライズ提案の価値追及
- ・ビジネスモデル検討



2F イノベーションスタジオ、共創スタジオ

共創を促進することを目的に、

ウェルネス開発センターの持つ**未来ビジョンとデジタル技術**を紹介するエリアです。



共創スタジオ(技術紹介エリア)
AWIのデジタル技術の紹介

イノベーションスタジオ(未来ビジョンエリア)
デジタル技術を活用した新しいウェルネス社会実現
に向けたAWIのビジョンを共有





大阪ヘルスケアパビリオンの「ミライの都市ゾーン」に出展していたコンテンツを、
2026年4月にエア・ウォーター健都に移設予定



ネオライフスタイルLDK



ミライの運動



ミライの食事



エア・ウォーター健都

今後の取り組み ~パーソナライズ体験の開発~

ヘルスケアスタジオ



生成AIにより
運動レコメンド

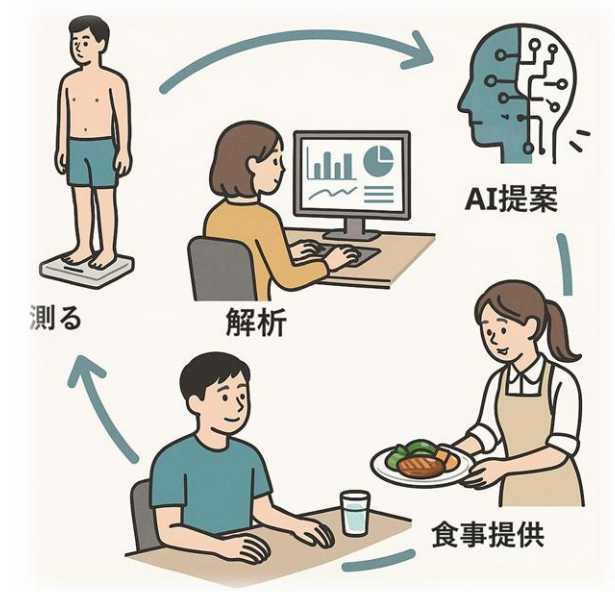
運動

生成AIにより
美容レコメンド

美容

生成AIにより
食事レコメンド

食事



街のあらゆる場所で
&Links

健都における連携

健都における連携



エア・ウォーター健都

バイタルデータ・行動データ
(マーケティング/開発へ)



パーソナライズ体験
セミナー・イベント
(ウェルネス増進へ)



市民、自治体

実証の場

開発連携



企業・研究機関・近隣事業者など

健都から 「パーソナライズ事業」創出



測定イベント、健康セミナー等を通じた、ウェルネスへの寄与



健都フェス 測定ブースの様子



サイエンスアゴラin健都
主催：科学技術振興機構



第三回 健康づくりカフェ
主催：吹田市健康づくり推進事業団



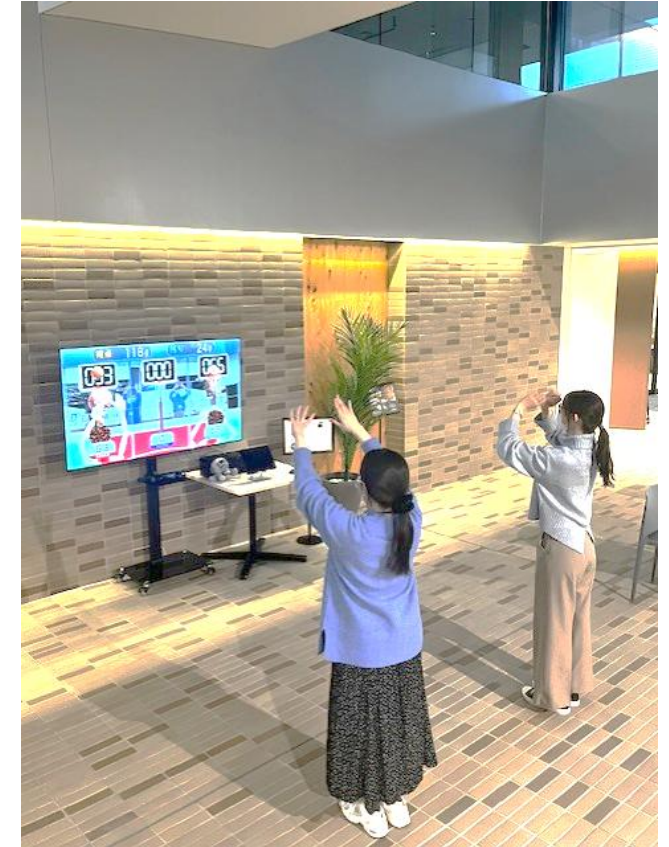
実証支援、製品マーケティング、パーソナライズ体験サービス連携



あっと(株) 毛細血管観察の様子



(株)ニフコ
把持力(足の握力)測定 & ゲーム



TANOTECH(株)
運動ゲーミフィケーション



エア・ウォーターとの共創に興味があるという方、
お気軽にお問合せ下さい



エア・ウォーター健都

検索



<https://awkento.awi.co.jp/>



地球の恵みを、社会の望みに。

