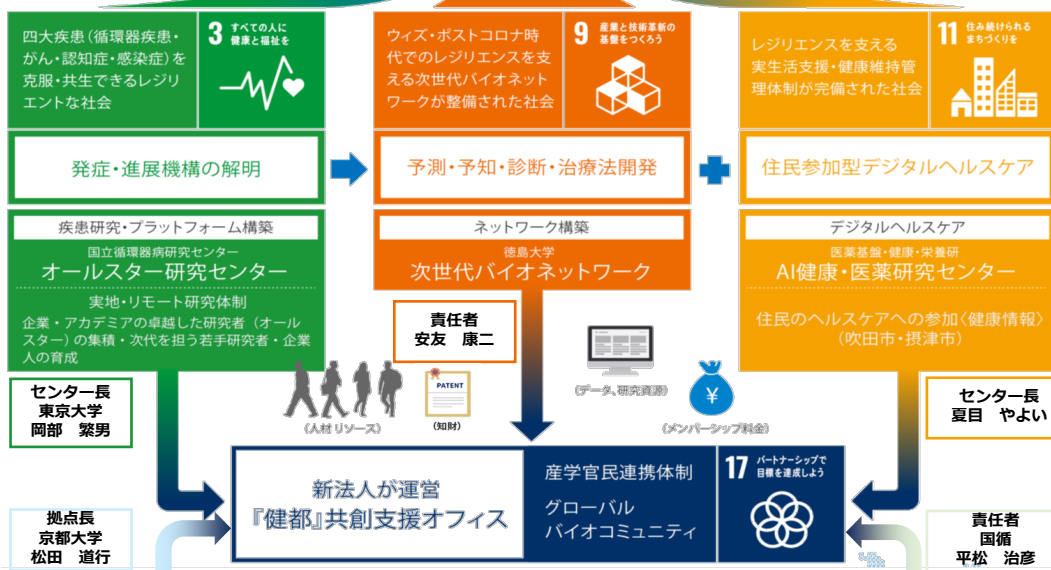


## 世界モデルとなる自律成長型人材・技術を育む 総合健康産業都市拠点

- ・代表機関 : 国立循環器病研究センター
- ・プロジェクトリーダー : 望月 直樹 国循 客員部長
- ・サブプロジェクトリーダー : 浅野 滋啓 国循 客員部長
- ・今井 俊夫 神戸大学 特命教授



難治性心血管疾患・難治性がん・認知症・新興再興ウイルス感染症を克服できる「レジリエント」な社会を目指すバイオコミュニティの形成



**研究開発課題1**  
泉 知里 (国循)  
レジリエント社会実現のための難治性心血管疾患早期診断・治療法開発

**研究開発課題2**  
妹尾 浩 (京都大学)  
難治性がんの新規治療法開発によるレジリエンス獲得

**研究開発課題3**  
高橋 良輔 (京都大学)  
認知症患者数減少を目指す統合生命医療の開発

**研究開発課題4**  
松浦 善治 (大阪大学)  
新興再興ウイルス感染症に抵抗・克服のための総合診断治療戦略

**研究開発課題5**  
古川 貴久 (大阪大学)  
四大疾患に伴う感覚機能障害

**研究開発課題6**  
小久保 喜弘 (国循)  
デジタルヘルスケア構築

### 健都イメージングサポート拠点

最新の高額イメージング機器（8台）を設置。国循内外からの研究者の共用利用を可能とし、研究を推進するとともに、優秀な若手研究者の発掘・育成を行う。

- ① ライトシート顕微鏡
- ② 超解像顕微鏡
- ③ 高速共焦点顕微鏡
- ④ ラマン顕微鏡
- ⑤ 走査電子顕微鏡
- ⑥ 多光子顕微鏡
- ⑦ 共焦点レーザー走査顕微鏡 (FV4000、FV3000)

### 健康・医療データプラットフォーム構想

シームレス（生涯にわたり永続的）、ボーダレス（居住地を問わず）に健康・医療情報を集約・データベース化し、利活用を図ると共に、市民の行動変容を促す。

### 【研究者（企業・大学等）の皆様へ】

共用イメージング機器を設置した「健都イメージングサポート拠点」の利用者を広く募集しております。

### 【企業の皆様へ】

「共創の場」の拠点ビジョン（グローバルバイオコミュニティ形成）にご賛同、拠点形成にご協力戴ける新たな企業様のご参画を歓迎し、広く募集しております。

#### ＜研究開発課題としてのご参画要件＞

- ✓ オールスター研究センター、AI健康・医薬研究センター、各プラットフォームを活用すること
- ✓ 共同研究を通じて、社会実装を見据えた研究であること
- ✓ 本拠点の6つの開発課題のいずれかに共同研究として、ご参加戴けること

#### ＜共創の場の構築としてのご参画要件＞

- ✓ 共創の場形成のため、人・知・資金等をリソース提供し、体制構築に貢献戴けること

【問い合わせ先】 共創の場支援オフィス [coi-next-so@ml.ncvc.go.jp](mailto:coi-next-so@ml.ncvc.go.jp) (国立循環器病研究センター・研究所4階 40702)